

Technische Angaben zum Saal

Saal

Das Fassungsvermögen unseres Saals beträgt 200 Stehplätze oder 120 Sitzplätze, ca. 80 Bankettplätze. Mobiliar für alle möglichen Varianten ist vorhanden. Es gibt eine schöne Bar und ein Kassenhäuschen im Eingangsbereich. Saallicht und Barlicht sind fix eingerichtet und aus dem Kassenhäuschen regelbar. Es gibt je zwei WC's für Damen und Herren. 2005 wurde der Saal komplett renoviert, am Boden liegt schöner Eichenriemen-Parkett, der Saal ist hell und freundlich, komplett verdunkelbar, beheizbar, und die Lüftung ist entsprechend ausgerichtet. Notausgänge sind vorhanden und eine moderne Brandschutzanlage sorgt für Sicherheit. Der Saal & die WCs sind rollstuhlgängig.

Bühne

Die nutzbare Fläche der Bühne ist rund 5m x 5m, in der Breite etwas erweiterbar. Der Bühnenboden ist ebenfalls schwarz und besteht aus professionellem Bühnenbelag. Die Höhe der Bühne über Publikumsraum beträgt 80 cm. Die nutzbare Höhe der Bühne ist ungefähr 3.5m. Die ganze Bühnenumgebung ist schwarz gestrichen und mit schwarzem Vorhang abgehängt. Hinten am Bühnenrand in der Mitte ist der Zugang zum Backstage-Bereich. Der vordere Vorhang ist Bordeaux-rot und von hinter der Bühne aus bedienbar (automatisch öffnen & schliessen).

Backstage

Der Backstagebereich ist separat vom Schalgässchen aus oder direkt über die Bühne zugänglich. Dort gibt es 1 Garderobe ca. 3m x 3m mit Spiegel & Schminktisch zum schönmachen und umziehen. Ein eigenes WC für unsere KünstlerInnen ist ebenfalls vorhanden. Es hat eine Sofaecke zu chillen, Kühlschrank mit Getränken, ein bisschen Snacks. Es gibt genug Platz zum deponieren der Koffer und Cases.

Licht

Gestänge:

- 4 Querstangen über der Bühne im Anstand von ca. 1,5m
- 3 Längsstangen, 2 seitlich und eine in der Mitte der Bühne
- 2 Querstangen über dem Publikumsraum, 1,5m von der Bühne entfernt und eine in der Mitte des Saals mit ca. 5 m. Abstand zur Bühne.

Steuerung & Dimmer:

Lichtpult: Zero88 Jester ML48 & Screen

Dimmer: 4x Robert & Juliat Digi 6 (24 Kanäle, wovon 2 zur Saalbeleuchtung genutzt werden, 22 stehen zur Verfügung. Pro Kanal 3000W.

Scheinwerfer & Leuchtmittel:

- 18 PAR64 LN mit cp62 1000W
- 6 PAR64 SN mit cp62 1000W Als Floorpars
- 5 Profiler Strand TL84/Harmonie85 (gross&schwer&alt!) auf Bühne je 1000W
- 4 ETC Junior Source4 25/50 575W, an Stange Saalmitte
- 1 Smoke Factory Tour Hazer
- 4 PCM 1000W, als Frontlicht
- 5 Coemar Raylight 650W
- 2 Blinder 900W
- 6 PAR 36
- 3 Eurolite LED COB ML56 RGB 100W als Floorpars

Diverse Leuchtmittel, gut geordneter LEE-Filtersatz, Barndoors, Filterhalter, Saftes sind natürlich vorhanden. Es gibt eine Menge Doppelstecker, Stromschienen, Verlängerungskabel und Bastel-, und Dekomaterial für die ganz besonderen Fälle.

Ton

Selbstverständlich sind alle nötigen Kabel und Adapter für die ganze Anlage vorhanden!

FOH

MISCHPULT:

Sondcraft Vi1 voll ausgestattet & mit aktueller Software und MADI-Card

STAGEBOX:

mit 24 Sends und 8 Returns.

PA

FOH:

2x Alcons VR12, 1 Subbass 2x 15" Alcons BF 302,

NF/CENTER:

2 Alcons VR8, Mono

DEL:

2 Alcons VR8, Mono

CORSSOVER:

DBX Driverack 260

ENDSTUFEN:

3 Alcons ALC2-ST, XLR-Feed hinten an Bühne.

MONITORE:

2 KV Audio KF12

2 KV Audio KF10

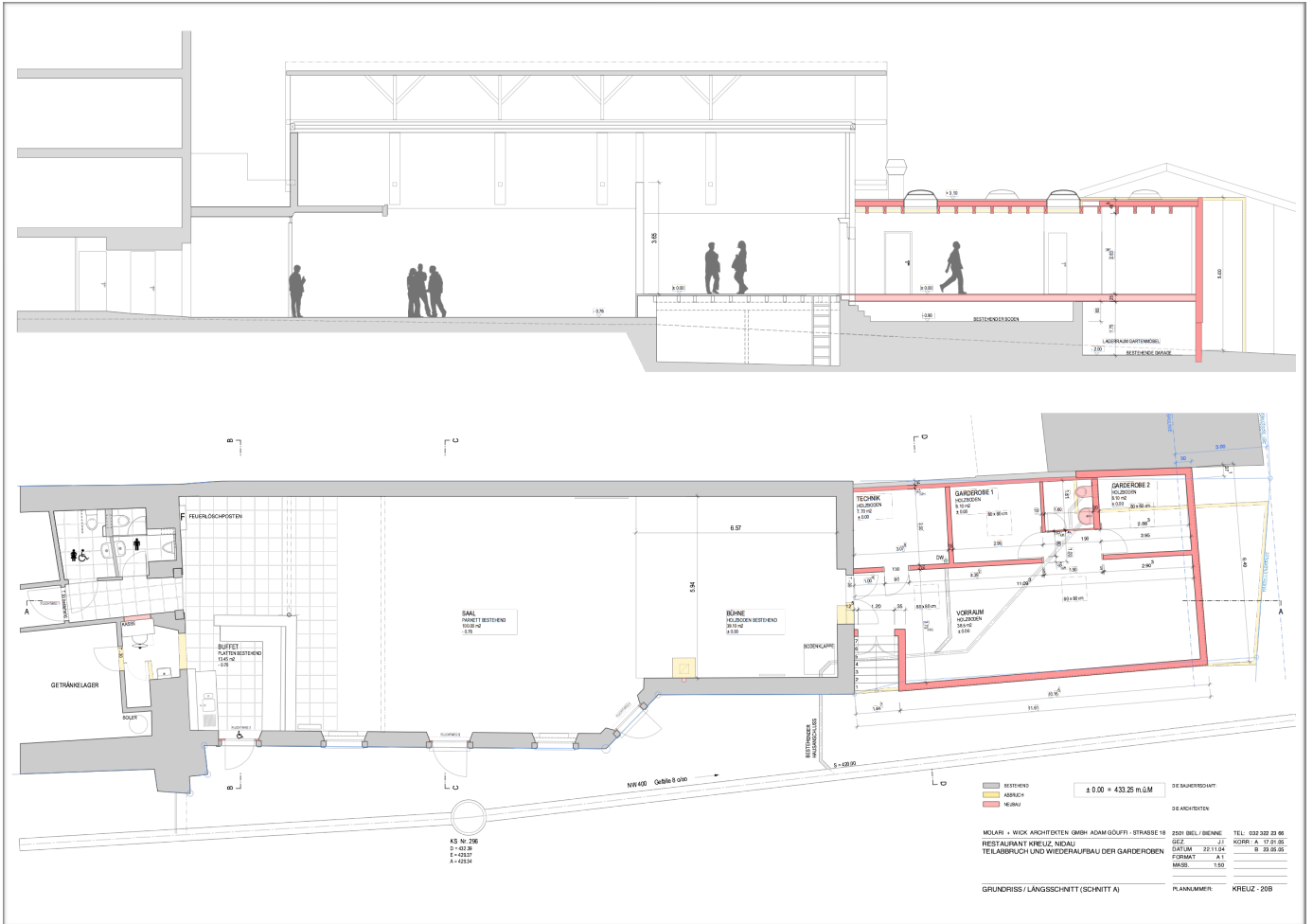
Mikrofone:

- 3 Shure SM75
- 4 Saure SM58
- 2 Sennheiser e609
- 3 Sennheiser e904
- 1 Sennheiser BF542
- 1 Sennheiser md 421
- 1 Shure sm91 beta
- 1 Shure Beta 91A
- 1 Shure Beta 52A
- 3 Shure sm81 lc
- 1 Radial pro DI 1
- 2 img stageline DIB MONO
- 2 img stageline DIB STEREO
- 1 collins di Aktiv
- 10 Mikstands gross
- 2 Mikstands OH
- 5 Mikstands klein (1 für BD)
- 40 XLR Kabel

Saalplan

Anfahrt

Egal, aus welcher Richtung ihr kommt, ihr müsst auf jeden Fall Richtung Nidau. Wenn ihr im Städtchen Nidau angekommen seid, befindet ihr euch als erstes auf der Hauptstrasse. Von dieser biegt ihr in die **Zihlstrasse** ein (gleich nach der Salzhausbrücke links oder gleich nach dem Bahnhof Nidau rechts...) Auf der der Zihlstrasse fahrt ihr solange, bis ihr auf der Seite, auf der nicht



der Fluss ist, einen rostigen, dem Monolith der Expo gleichenden, Klotz sieht. Neben dran ist das Schalgässchen. Ihr seid am Ziel und biegt ein.

Kontakt

Haustechniker

Sumi Sommer
Lysstrasse 75
2560 Nidau

078/8868672
sumisommer@gmail.com

Kultur

Silvia Lüscher
Hauptstrasse 33
2560 Nidau

kultur@kreuz-nidau.ch

Vermietung

Manuel Stöcker
Hauptstrasse 33
2560 Nidau

079 813 21 36
saal@kreuz-nidau.ch